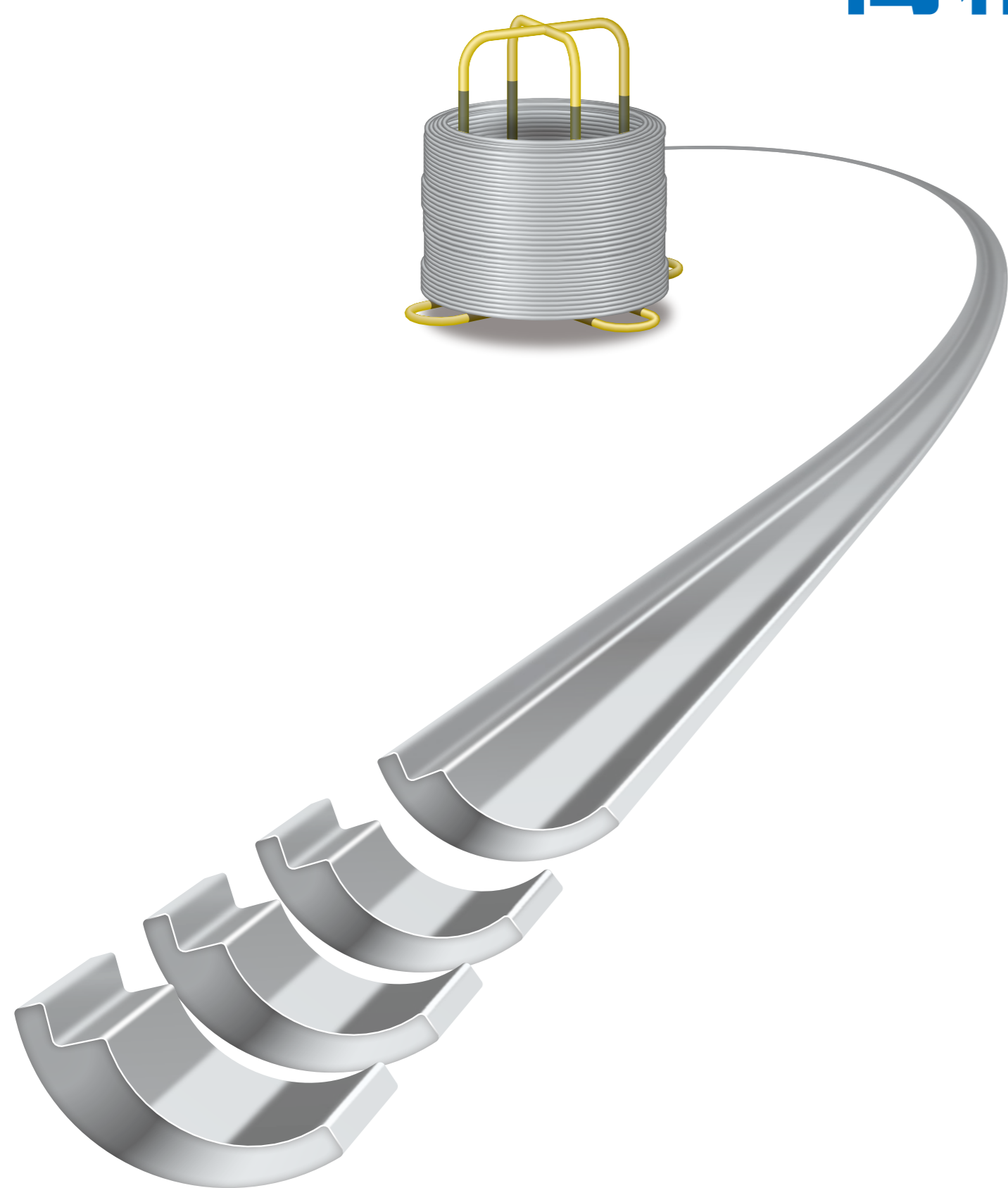


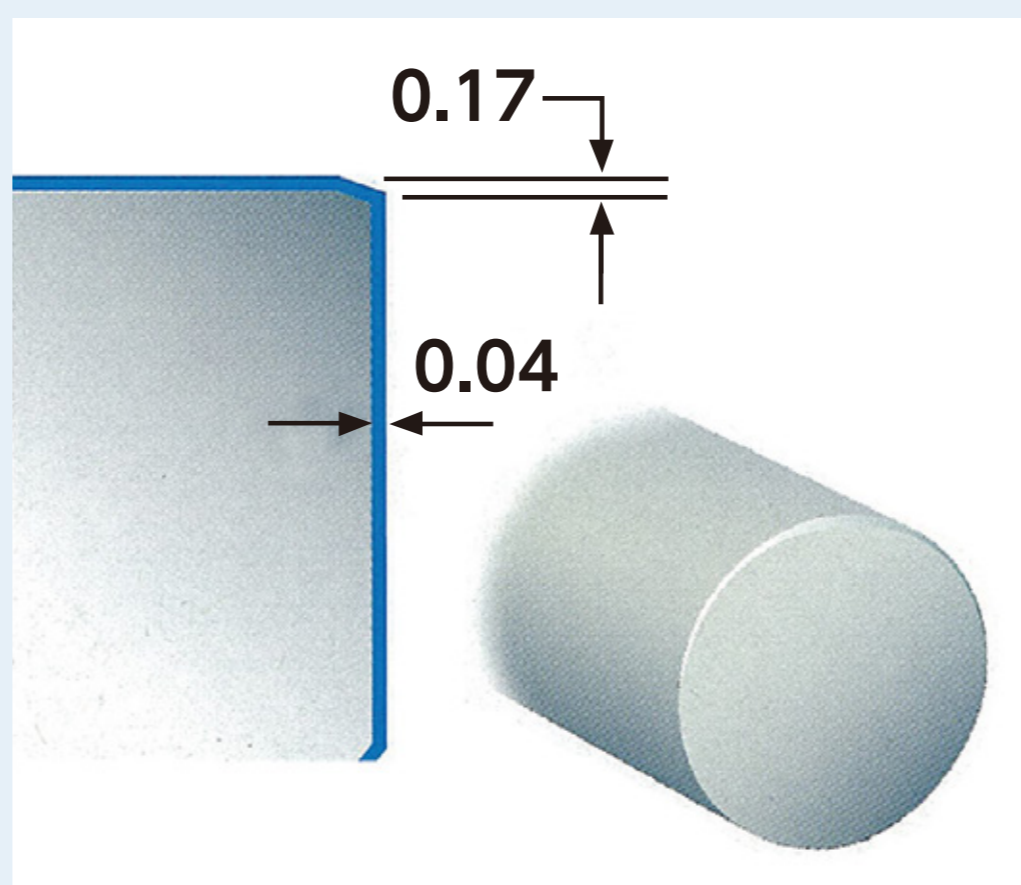
ファインカット工法

切断時の変形(ダレ・バリ)を最小限に抑え
高精度な長さが確保できる切断工法!



※異形コイルからの連続切断

切断精度



公差

長さ ————— ± 0.05
ダレ・バリ(輪郭度) — ± 0.05



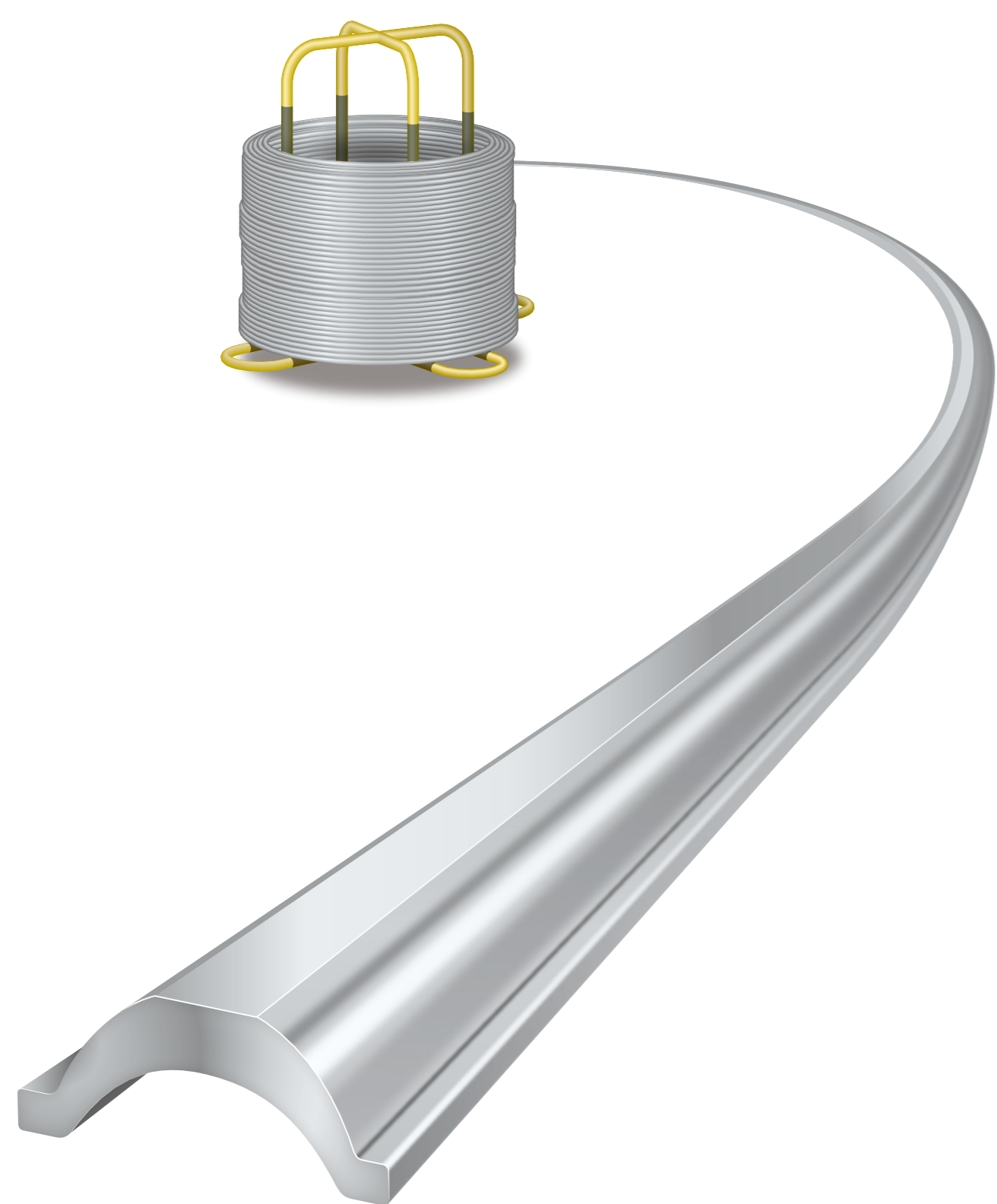
製造可能範囲

最大断面積 ————— 200mm^2
最大幅 ————— 25mm

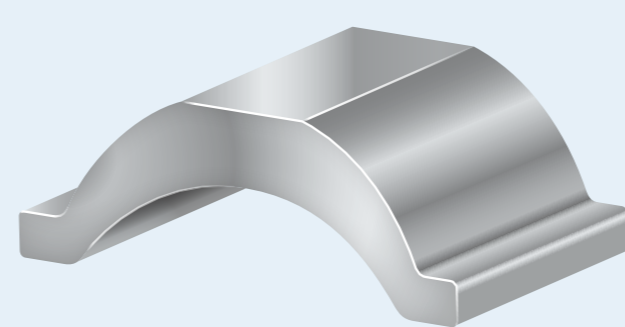
※形状・鋼種による

デフォームド・フォーミング工法

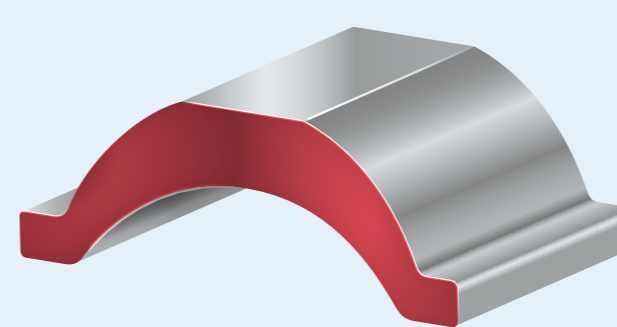
プレスでは作りにくい形状を
異形線から作る圧造工法!



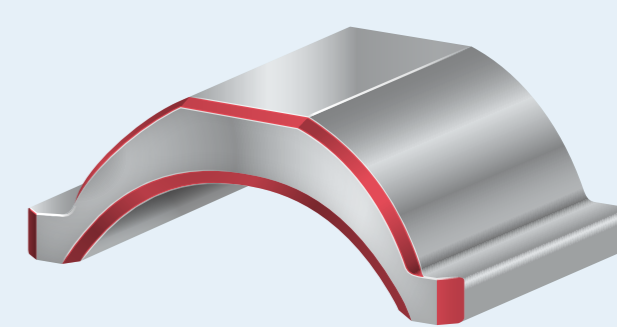
加工工程



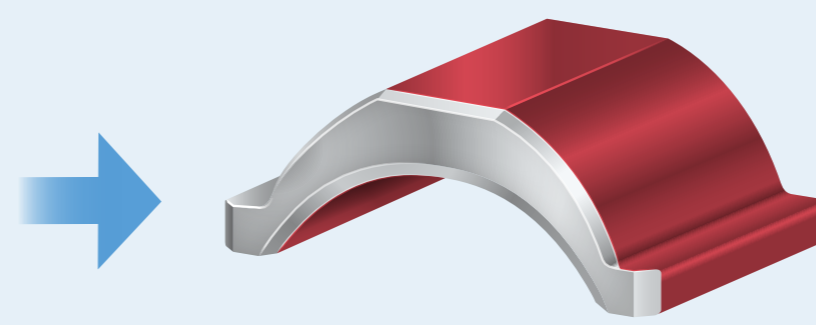
异形材切断



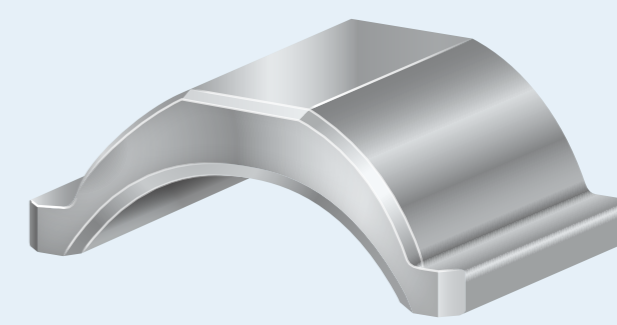
端面矯正



C面取り



精度出し



完成



ナミテイ株式会社

〒577-0042 大阪府東大阪市西堤2丁目2番23号
TEL: 06-6788-1131 FAX: 06-6788-1138

Founded in **1945**